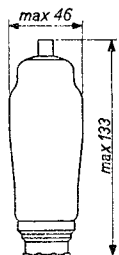
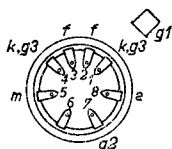
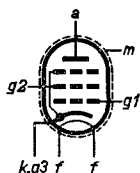


PENTODE for use as microphone pre-amplifier
 PENTHODE pour utilisation comme préamplificatrice de microphone
 PENTODE zur Verwendung als Mikrofonvorverstärker

Heating: indirect by A.C. or D.C.;
 series or parallel supply
 Chauffage: indirect par C.A. ou C.C.;
 alimentation en série ou en parallèle
 Heizung: indirekt durch Wechsel-
 oder Gleichstrom; Serien-
 oder Parallelspeisung

$V_f = 30 \text{ V}$
 $I_f = 0,2 \text{ A}$

Dimensions in mm
 Dimensions en mm
 Abmessungen in mm



Capacitances
 Capacités
 Kapazitäten

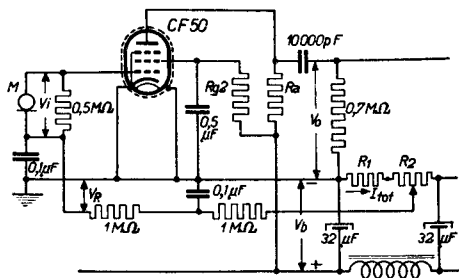
$C_a = 13,8 \text{ pF}$
 $C_{g1} = 12,3 \text{ pF}$
 $C_{ag1} < 0,03 \text{ pF}$

Typical characteristics
 Caractéristiques types
 Kenndaten

V_a	=	100	250 V
V_{g2}	=	100	100 V
V_{g1}	=	-2	-2 V
I_a	=	1,5	1,5 mA
I_{g2}	=	0,3	0,3 mA
S	=	3,3	3,3 mA/V
μ_{g2g1}	=	45	45
R_i	=	2	2,5 M Ω
R_{eq}	=		2,5 k Ω

Operating conditions as resistance-coupled L.F. amplifier
 Caractéristiques d'utilisation en amplificatrice B.F.
 à résistances
 Betriebsdaten als N.F. Widerstandsverstärker.

V_b (V)	R_a (M Ω)	R_{g2} (M Ω)	$-V_R$ (V)	I_a (mA)	I_{g2} (mA)	V_o V_i	d_{tot} (%) ($V_o=0,1V_{eff}$)
450	0,3	1	2	1,3	0,38	395	<0,2
450	0,3	1	6	0,72	0,18	260	<0,2
450	0,3	1	10	0,22	0,06	90	<0,2
450	0,3	1	11	0,11	0,04	45	0,4
450	0,3	1	12	0,04	0,02	7	3
450	0,1	0,5	2	2,8	0,64	245	<0,2
450	0,1	0,5	6	1,5	0,33	180	<0,2
450	0,1	0,5	10	0,25	0,05	38	0,3
450	0,1	0,5	11	0,09	0,02	15	1,1
450	0,1	0,5	12	0,03	0,01	3	5



Limiting values
 Caractéristiques limites
 Grenzdaten

V_{ao} = max. 550 V	V_{g2o} = max. 550 V
V_a = max. 250 V	V_{g2} ($I_a=1,5$ mA) = max. 125 V
W_a = max. 1 W	V_{g2} ($I_a \leq 0,25$ mA) = max. 450 V
W_{g2} = max. 0,5 W	V_{g1} ($I_{g1}=+0,3$ μ A) = max. -1,3 V
I_k = max. 10 mA	V_{kf} = max. 100 V
R_{g1} = max. 3 M Ω	R_{kf} = max. 20 k Ω

PHILIPS



*Electronic
Tube*

HANDBOOK

page	CF50 sheet	date
1	1	1953.04.04
2	2	1953.04.04
3	FP	1999.07.16