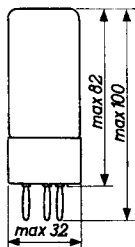
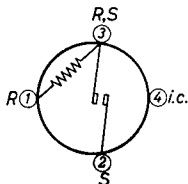


**BIMETAL RELAY
RELAIS BIMETAL
BIMETALLRELAIS**

Dimensions in mm
Dimensions en mm
Abmessungen in mm



Socket
Support 40465
Fassung

Base, culot, Sockel: A

Heating current
Courant de chauffage
Heizstrom 85-115 mA ¹⁾

Resistance of heating element R
Résistance de l'élément chauffant R 370 Ω
Widerstand des Heizelements R

Operating characteristics
Caractéristiques d'utilisation (t_{amb} = 25°C)²⁾
Betriebsdaten

I _R	85	95	115 mA
Timing Temporisation Verzögerungszeit	max. 150	55-85	min. 30 sec

Limiting values
Valeurs limites
Grenzdaten

I_R = max. 125 mA
t_{amb} = -10/+60 °C

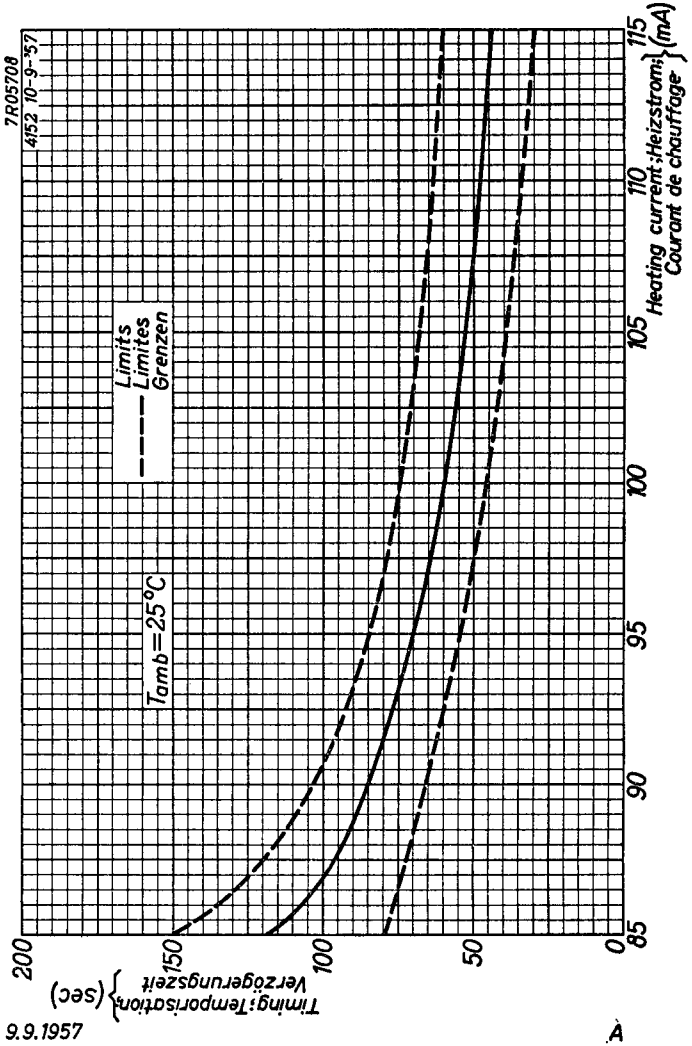
Max. current, courant max., max. Strom

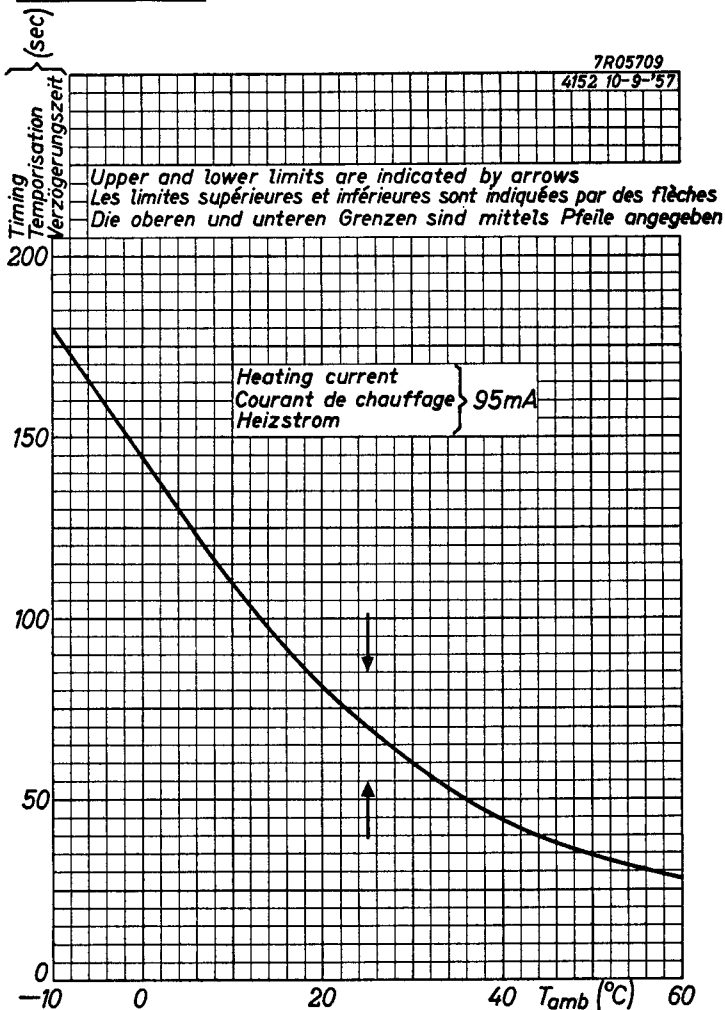
Mains voltage Tension de réseau Netzspannung	When switching on A la mise en circuit Beim Einschalten	When switching off A la mise hors circuit Beim Ausschalten
220 V ₋₋₋	1,5 A	250 mA
220 V _~	1,5 A	250 mA
380 V _~	0,7 A	75 mA

¹⁾²⁾ See page 2; voir page 2; siehe Seite 2

1) At $t_{amb} < 25^{\circ}C$ the recommended min. value is 95 mA
A $t_{amb} < 25^{\circ}C$ la valeur min. recommandée est de 95 mA
Bei $t_{amb} < 25^{\circ}C$ ist der empfohlene Mindestwert 95 mA

2) For dependency of temperature see page B
Pour la dépendance de la température voir page B
Für die Temperaturabhängigkeit siehe Seite B



4152/02**PHILIPS**

PHILIPS



*Electronic
Tube*

HANDBOOK

	4152/02	
page	sheet	date
1	1	1960.11.11
2	2	1960.11.11
3	A	1957.09.09
4	B	1957.09.09
5	FP	1999.12.28