

Halogen quenched gamma RADIATION COUNTER TUBE for high intensity measurement up to 1000 r/h

TUBE COMPTEUR DE RADIATION gamma avec halogène, comme gaz de coupure pour la mesure d'intensité élevée jusqu'à 1000 r/h

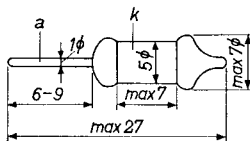
GEIGER-MÜLLER-ZÄHLROHR mit Löschung mittels Halogen zur Messung starker Gammastrahlung bis zu 1000 r/h

Filling : Ne, Ar and halogen quenching agent
Remplissage: Ne, Ar et halogène comme gaz de coupure
Füllung : Ne, Ar und Halogen als Löschesubstanz

Dimensions in mm

Dimensions en mm

Abmessungen in mm



Cathode Material: 28 % chromium, 72 % iron
Katode Nature : 28 % de chrome, 72 % de fer
Material: 28 % Chrom, 72 % Eisen

Wall thickness
Epaisseur de paroi 80-100 mg/cm²
Wanddicke

Inside diameter
Diamètre intérieur 4,8 mm
Innerer Durchmesser

Effective length
Longueur efficace 8 mm
Effektive Länge

Capacitance
Capacité 0,5 pF
Kapazität

Net weight
Poids net 1 g
Nettogewicht

²⁾ Shielded with 5 cm Pb and 3 mm Al
Blindage par 5 cm de Pb et 3 mm d'Al
Abschirmung mit 5 cm Pb und 3 mm Al

Operating characteristics

Caractéristiques d'utilisation
Betriebsdaten $t_{amb} = 25\text{ }^{\circ}\text{C}$

R (fig. 1; Abb. 1) =		2 M Ω
V_{ign}	= max.	400 V
V_b	=	1)
V_{pl}	=	500-650 V
S_{pl}	= max.	0,25 %/V
	max.	1 count /min.
N_o 2)	= max.	1 impuls./min.
	max.	1 Zählung /Min.

Limiting values (Absolute limits)

Caractéristiques limites (Limites absolues)
Grenzdaten (Absolute Grenzwerte)

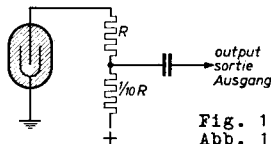
V_a	= max.	650 V
R	= min.	2 M Ω
t_{amb}	=	-50 $^{\circ}\text{C}$ /+75 $^{\circ}\text{C}$

Mounting: The shortest possible connection between anode and anode resistor and a small capacitance between anode and earth are required

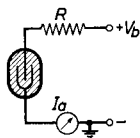
Montage : La connexion la plus petite possible entre l'anode et la résistance anodique et une faible capacité entre l'anode et la terre sont requises

Einbau : Die kürzeste Verbindung zwischen Anode und Anodenwiderstand und eine kleine Kapazität zwischen Anode und Erde sind erforderlich

Recommended circuit; circuit conseillé; empfohlene Schaltung

Fig. 1
Abb. 1

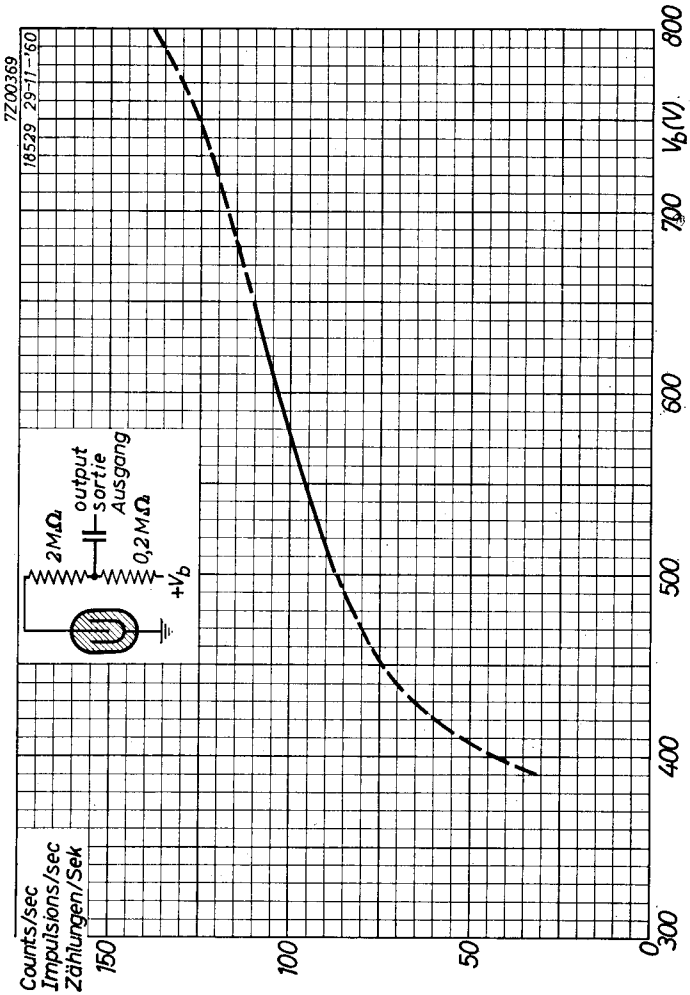
For counting
Pour le comptage
Für Zählungen

Fig. 2
Abb. 2

For current measurement
Pour la mesure de courant
Zur Strommessung

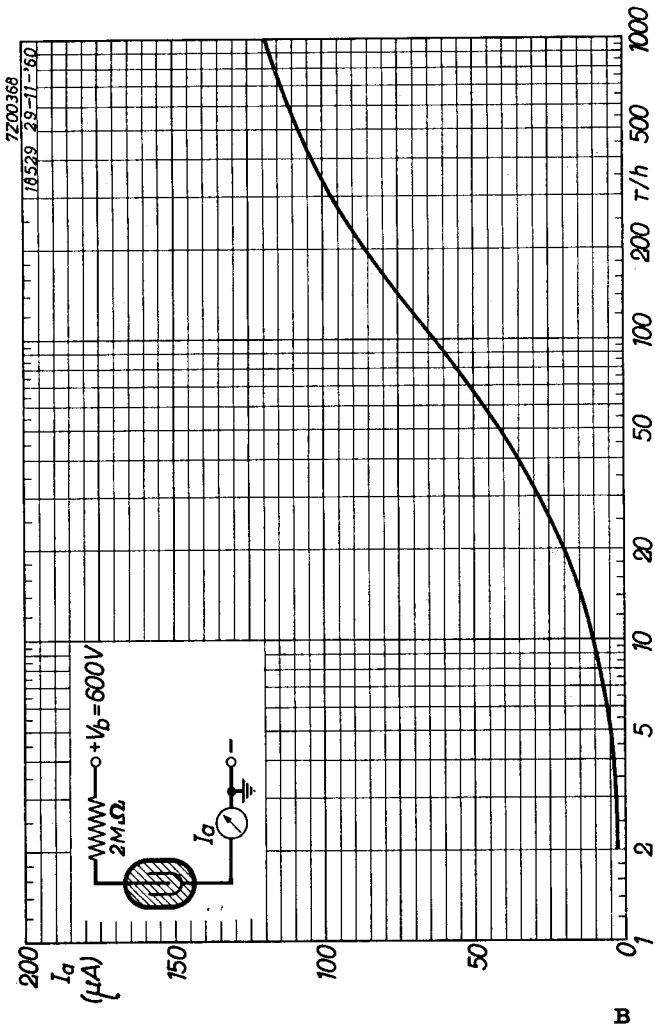
1) Arbitrary within plateau
À volonté dans le plateau
Beliebig innerhalb des Plateaus

2) See page 1; voir page 1; siehe Seite 1



18529

PHILIPS



PHILIPS



*Electronic
Tube*

HANDBOOK

	18529	
page	sheet	date
1	1	1961.04.04
2	2	1961.04.04
3	A	1961.04.04
4	B	1961.04.04
5	FP	1999.11.28