

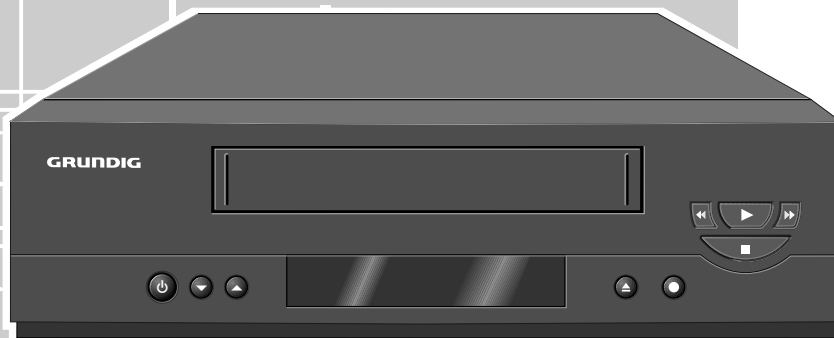
Video _____ Service Manual

GV 9000

(G.MH 5200)

Palermo / SE 9100 SV

(G.MH 4900)



Zusätzlich erforderliche Unterlagen für den Komplettservice
Additionally required Service Documents for the Complete Service

Service Manual

GV 29...
GV 9000...
GV 9300...

Materialnr./Part No.
72010 535 1500

Service Training

Sicherheit
Safety

Materialnr./Part No.
72010 800 0000

Grundig Service

Holline Deutschland...
...Mo.-Fr. 8.00-18.00 Uhr

Technik:

TV	0180/52318-41
TV	0180/52318-49
SAT	0180/52318-48
VCR/LiveCam	0180/52318-42
HiFi/Audio	0180/52318-43
Car Audio	0180/52318-44
Telekommunikation	0180/52318-45
Fax:	0180/52318-51
Planatron (8.00-22.00 Uhr)	0180/52318-99

Ersatzteil-Verkauf:

Mo.-Fr. 8.00-19.00 Uhr

Telefon: 0180/52318-40
Fax: 0180/52318-50

Es gelten die Vorschriften und Sicherheitshinweise gemäß dem Service Manual "Sicherheit", Materialnummer 72010 800 0000, sowie zusätzlich die eventuell abweichenden, landesspezifischen Vorschriften!



The regulations and safety instructions shall be valid as provided by the "Safety" Service Manual, part number 72010 800 0000, as well as the respective national deviations.

D Inhaltsverzeichnis

Seite

Allgemeiner Teil	3
Geräteübersicht	3

Platinenabbildungen

und Schaltpläne 4...17

• SY-A: Empfangseinheit	4
• SY-A/MC-A: Laufwerksteuerung	5
• TM-A: Bedieneinheit	7
• VA-A: Video/Chroma/Audio	9
• AD-A: Interface	13
• TC-A VPS/PDC	13
TB-1: Buchsenplatte	15

Ersatzteillisten 18...21

Einführung

In dieser Service-Manual-Ergänzung sind weitere Geräte der Serie GV 29 ..., GV 9000 ..., GV 9300 ... dokumentiert. Nähere Informationen entnehmen Sie bitte der Geräteübersicht.

Hinweis:

- Grundlage für den Service sind folgende Service Manuals:
- Service Manual Sicherheit, Materialnummer 72010 800 0000
 - Service Manual, Materialnummer 72010 535 1500

GB Table of Contents

Page

General Section	3
Video Recorder Overview	3

Layout of the PCBs

and Circuit Diagrams 4...17

• SY-A: Frontend	4
• SY-A/MC-A: Drive Control	5
• TM-A: Keyboard Control	7
• VA-A: Video/Chroma/Audio	9
• AD-A: Interface	13
• TC-A VPS/PDC	13
TB-1: Socket Board	15

Spare Parts Lists 18...21

Introduction

This Supplement Service Manual describes additional video recorders in the Series GV 29 ..., GV 9000 ..., GV 9300 For detailed information please see chapter Videorecorder Overview.

Note:

- Basic instructions for servicing are given in the following Service Manuals:
- Service Manual Safety, Part Number 72010 800 0000
 - Service Manual, Part Number 72010 535 1500

Allgemeiner Teil / General Section

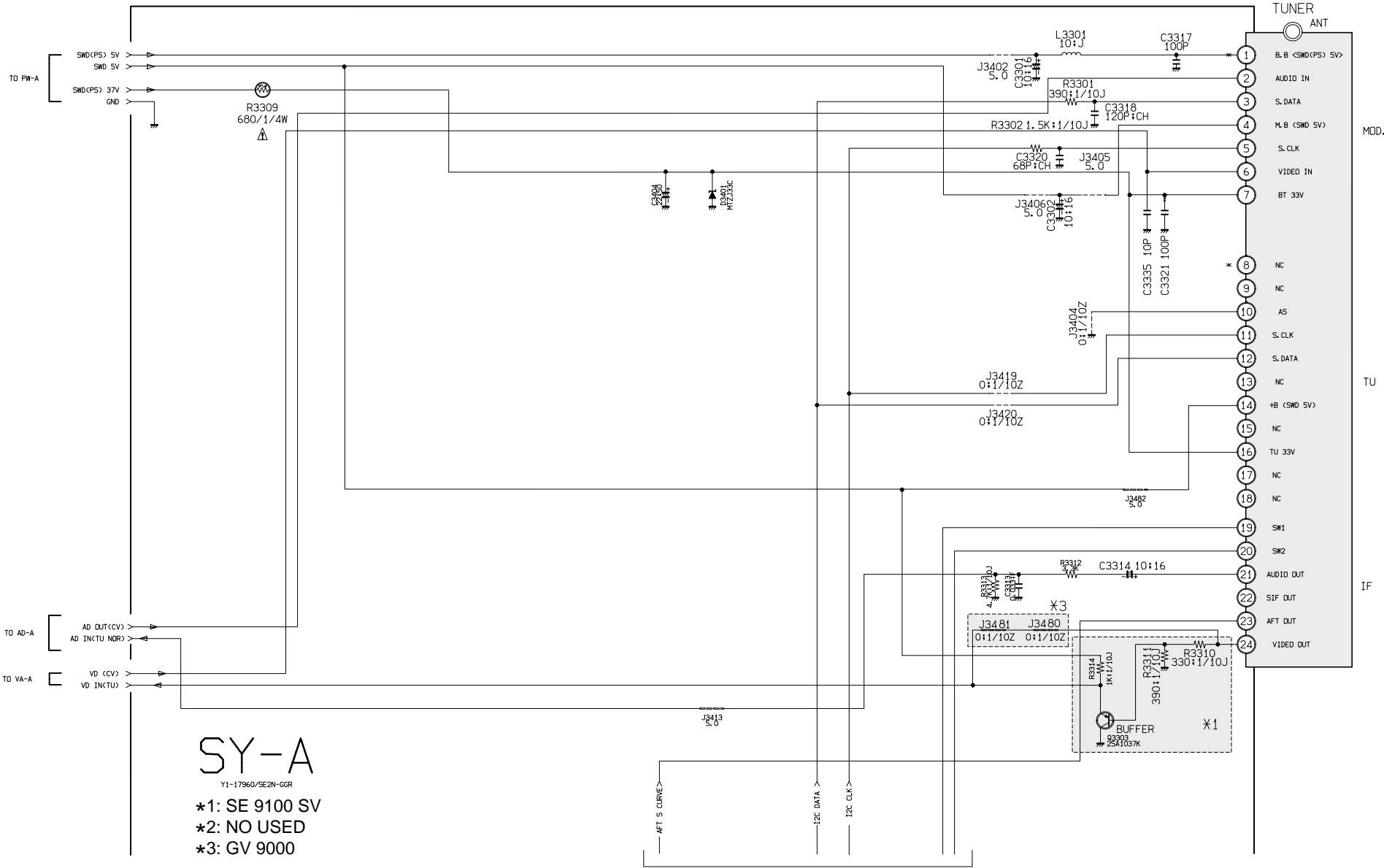
Geräteübersicht / Videorecorder Overview

	Ergänzung Supplement	Service Manual Materialnr. / Part No. 72010 535 1500		SE 9100 SV	GV 9000
Bausteinübersicht Table of Moduls	S./P 4 S./P 5 S./P 7 S./P 9 S./P 13 S./P 13	S./P 4-11 S./P 4-17	CP-1: Chassisplatte / Chassis Board · PW-A: Netzteil / Power Supply · SY-A: Empfangseinheit / Frontend · SY-A/MC-A: Laufwerkssteuerung / Drive Mechanism Control · TM-A: Bedieneinheit / Keyboard Control · VA-A: Video/Chroma/Audio · AD-A: Interface · TC-A: VPS / PDC	•	•
	S./P 4-15		TB-1: Buchsenplatte / Socket Board	•	•
		S./P 4-22	TM-1: Bedienplatte / Keyboard Control	•	•
Feature-Übersicht Table of Features	CCIR, B/G/H - PAL			•	•
	CCIR, D/K - PAL				
	CCIR, B/G - SECAM			•	•
	CCIR, D/K - SECAM				
	CCIR, L/L' - SECAM				
	NICAM				
	Modulator			•	•
	NTSC-Wiedergabe / NTSC Playback			•	•
	S-VHS-Aufnahme / S-VHS Record				
	S-VHS-Wiedergabe / S-VHS Playback				
	2 Kopf / Head (Video)			•	•
	4 Kopf / Head (Video)				
	2 Kopf / Head (Audio)				
	Rotierender Löschkopf / Flying Erase Head				
	HiFi-Stereo				
	Normalplay			•	•
	Longplay				
	Energiesparend / Low Power (Standby <2W)			•	•
	Megalogic				
	Data-Link				
	Follow TV				
	VPS			•	•
	PDC			•	•
	6 Timer			•	•
	SHOW VIEW			•	
	88 Programme			•	•
	Teletext "DOS"				
	OSD			•	•
	Kindersicherung / Child Lock			•	•
	Nachvertonung / Dubbing				
	Insert-Schnitt / Insert Edit				
	Video Index Such System (VISS)			•	•
	EURO-AV-Buchse / Socket EURO-AV			•	•
	"PAY-TV"-Buchse / Socket (EURO-AV2)			•	
LINE-Eingangs-Buchsen / Input Sockets					
LINE-Ausgangs-Buchsen / Output Sockets					
Camcorder-Eingangs-Buchsen / Input Sockets					
S-VHS-Buchsen / S-VHS Sockets (IN/OUT)					
"SYNCHRO-EDIT"-Buchse / Socket (ø 2,5mm Klinkenbuchse / mini-minijack)					
Mikrofonbuchse / Micro Jack					
Kopfhörerbuchse / Headphone Jack					
RS232-Buchse / Socket RS232					
SAT-Steuerbuchse / SAT Remote Control					

SY-A: Chassisplatte – Empfangseinheit / Chassis Board – Frontend

Reference	MC-A	5	TC-A	13
Oscillograms...	4-14	PW-A	4-17	TM-1
AD-A	13	SY-A	4	TM-A
CP-1	4-11	TB-1	15	VAA

Seiten "4-...", "5-..." - siehe Basis-Service-Manual
 Pages "4-...", "5-..." - see Main Service Manual



SY-A

Y1-17960/SE2N-GGR

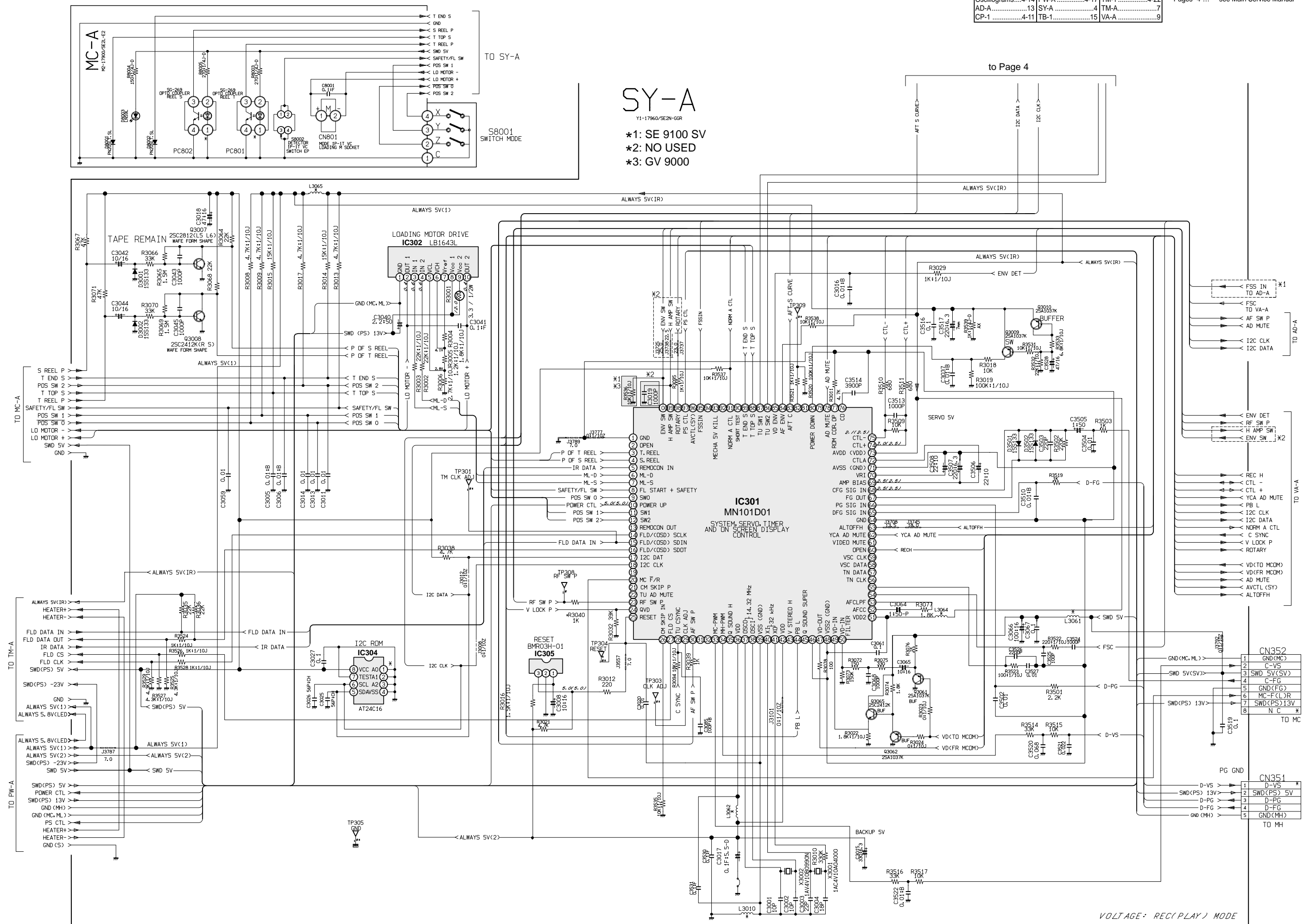
- *1: SE 9100 SV
- *2: NO USED
- *3: GV 9000

to Page 6

SY-A / MC-A: Chassisplatte – Laufwerksteuerung / Chassis Board – Drive Control

Reference	MC-A	TC-A	
Oscillograms	4-14	4-17	4-22
AD-A	13	SY-A	4
CP-1	4-11	TB-1	15
		VA-A	9

Seiten "4-..." - siehe Basis-Service-Manual
Pages "4-..." - see Main Service Manual



SY-A
Y1-17960/SE2N-GGR

- *1: SE 9100 SV
- *2: NO USED
- *3: GV 9000

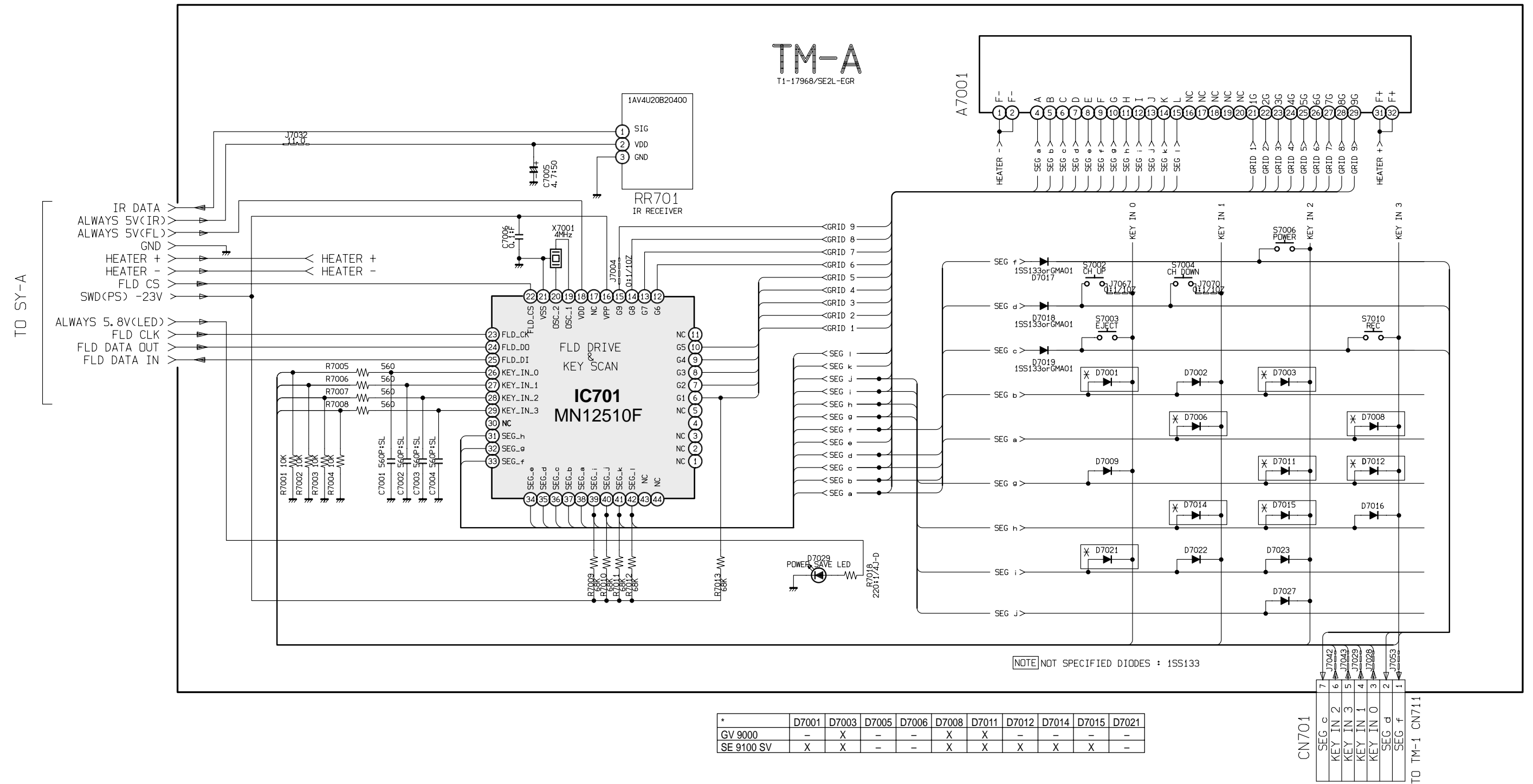
to Page 4

VOLTAGE · REC(PLAY) MODE

TM-A: Chassisplatte – Bedieneinheit / Chassis Board – Keyboard Control

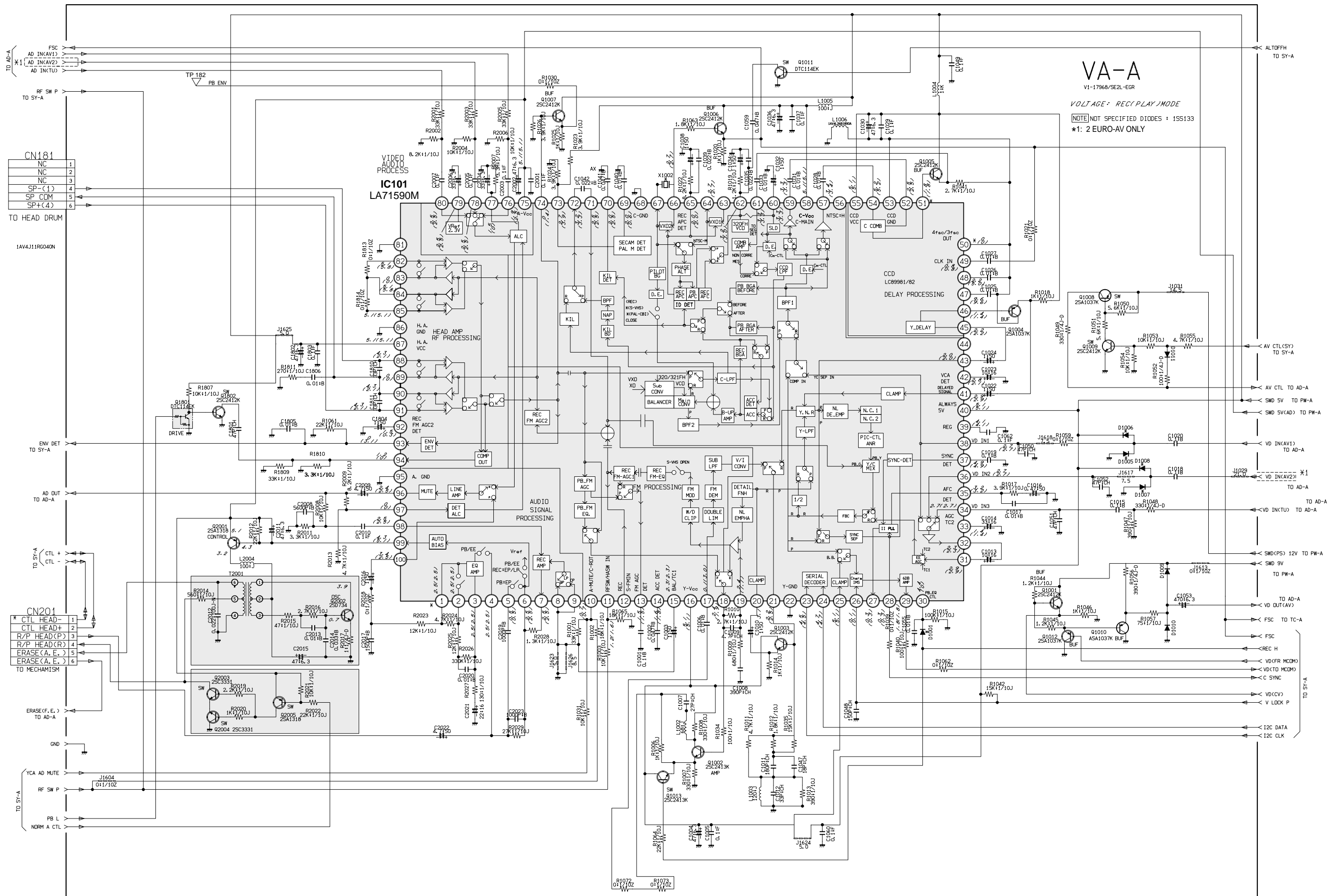
Reference	MC-A	5	TC-A	13
Oscillograms...	PW-A	4-14	TM-1	4-22
AD-A	SY-A	13	TM-A	7
CP-1	TB-1	4-11	VA-A	9

Seiten "4-..." – siehe Basis-Service-Manual
Pages "4-..." – see Main Service Manual



GV 9000: VA-A: Chassisplatte / Chassis Board – Video/Chroma/Audio

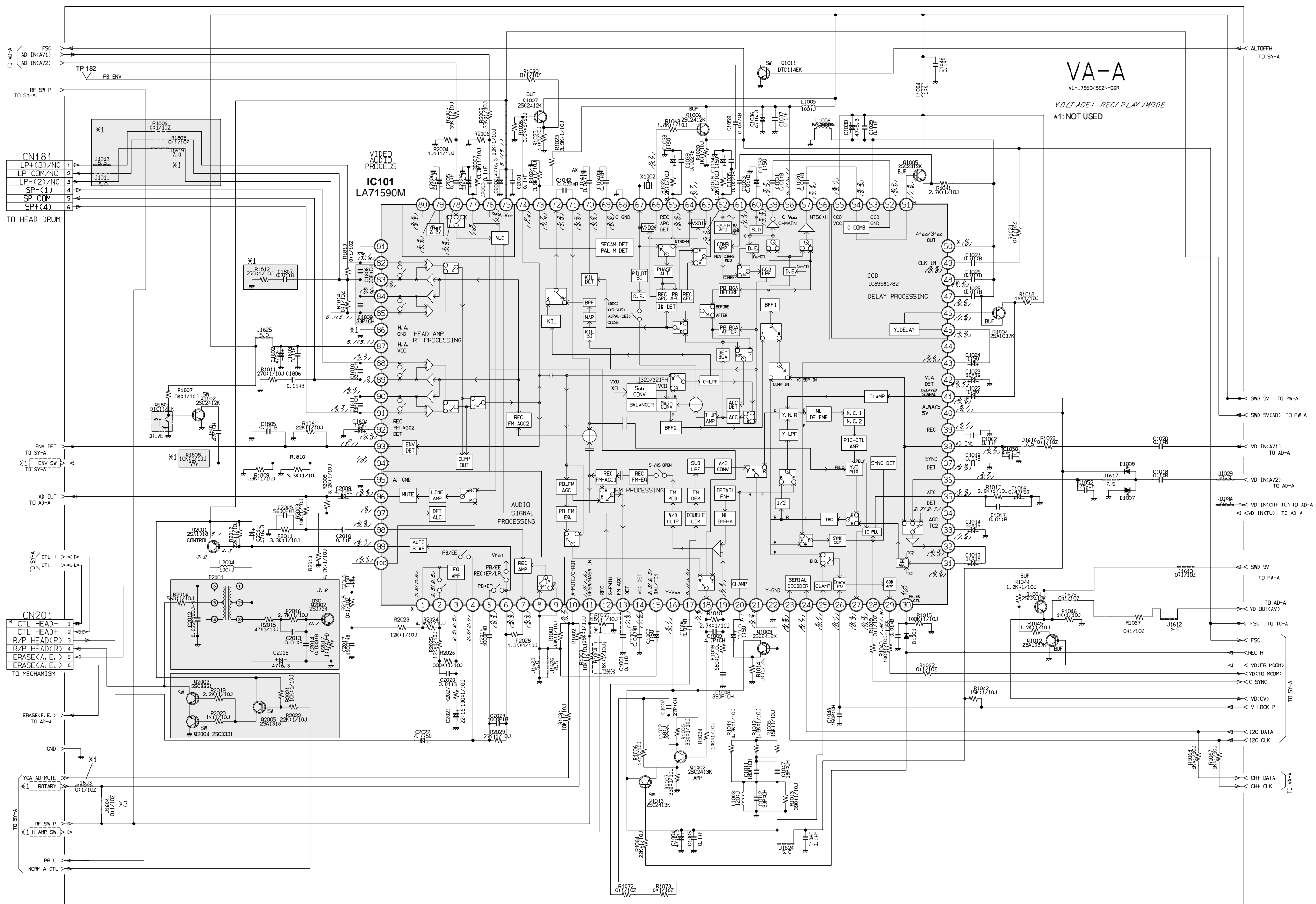
Reference	MC-A5	TC-A13	Seiten "4-..." - siehe Basis-Service-Manual Pages "4-..." - see Main Service Manual
Oscillograms....4-14	PW-A4-17	TM-14-22	
AD-A13	SY-A4	TM-A7	
CP-14-11	TB-115	VA-A9	



SE 9100 SV: VA-A: Chassisplatte / Chassis Board – Video/Chroma/Audio

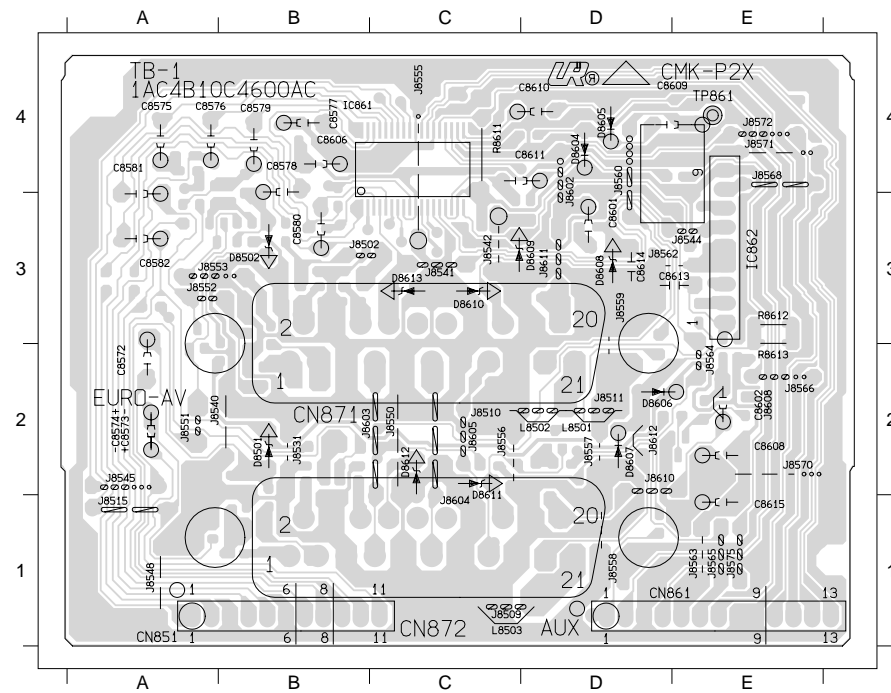
Reference	MC-A	TC-A	13
Oscillograms...	4-14	PW-A	4-17
AD-A	13	TM-1	4-22
CP-1	4-11	SY-A	4
		TM-A	7
		VA-A	9

Seiten "4-..." – siehe Basis-Service-Manual
Pages "4-..." – see Main Service Manual



TB-1: Buchsenplatte / Socket Board

Ansicht von der Lötseite (konventionelle Bestückung)
View of Solder Side (Conventional Assembly)

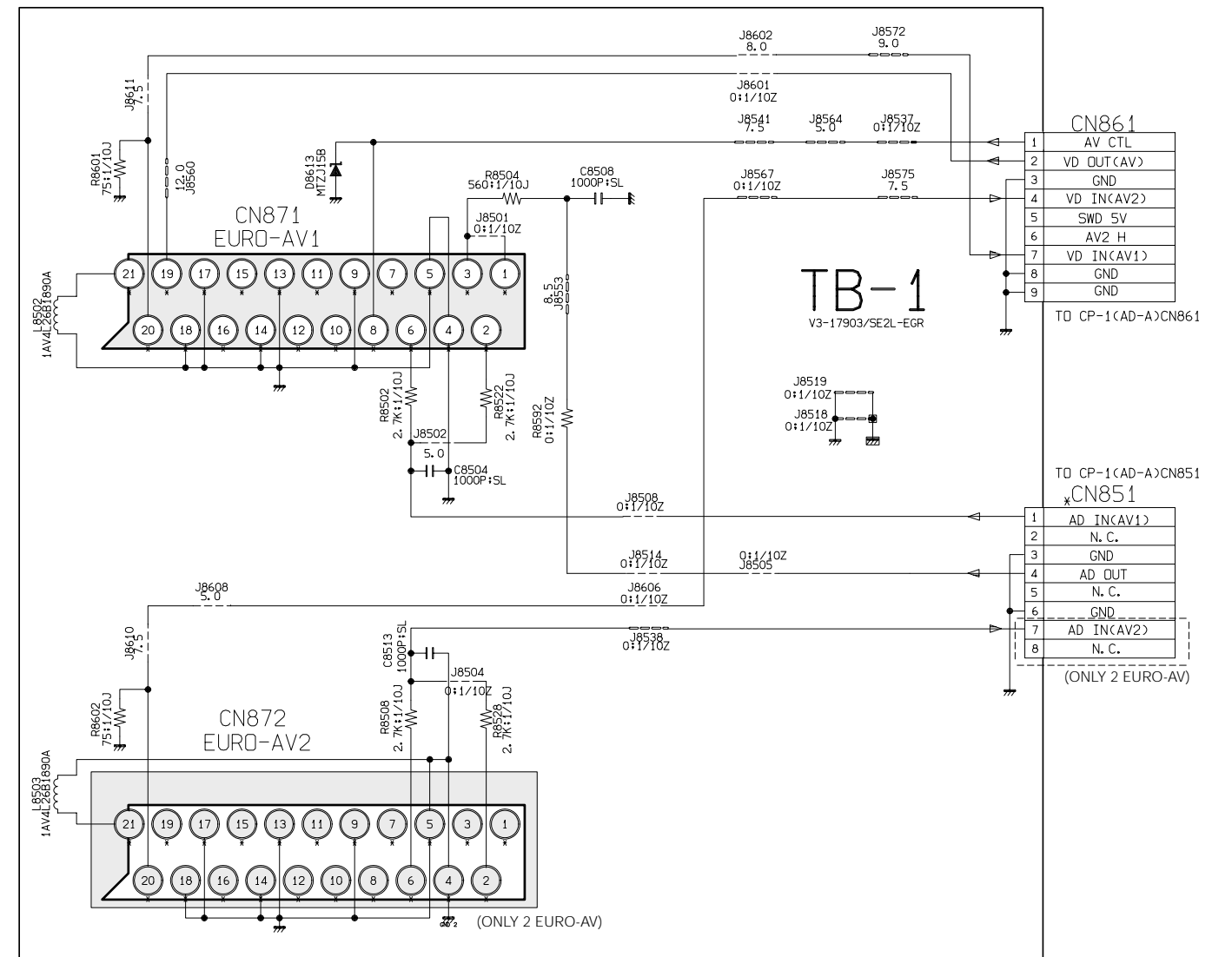


- | | | | |
|-------|-----|-------|-----|
| C8503 | B 3 | J8539 | B 2 |
| C8504 | B 3 | J8540 | A 2 |
| C8508 | B 3 | J8541 | C 3 |
| C8511 | B 1 | J8542 | C 3 |
| C8512 | B 2 | J8543 | E 2 |
| C8513 | B 2 | J8544 | E 3 |
| C8523 | B 3 | J8545 | A 2 |
| C8524 | B 3 | J8548 | A 1 |
| C8528 | B 2 | J8550 | C 2 |
| C8531 | B 2 | J8551 | A 2 |
| C8532 | B 2 | J8552 | A 3 |
| C8533 | B 2 | J8553 | A 3 |
| C8571 | A 4 | J8555 | C 4 |
| C8572 | A 2 | J8556 | C 2 |
| C8573 | A 2 | J8557 | D 2 |
| C8574 | A 2 | J8558 | D 1 |
| C8575 | A 4 | J8559 | D 3 |
| C8576 | A 4 | J8560 | D 4 |
| C8577 | B 4 | J8561 | D 1 |
| C8578 | B 4 | J8562 | D 3 |
| C8579 | B 4 | J8563 | E 1 |
| C8580 | B 3 | J8564 | E 2 |
| C8581 | A 4 | J8565 | E 1 |
| C8582 | A 3 | J8566 | E 2 |
| C8601 | D 3 | J8567 | E 2 |
| C8602 | E 2 | J8568 | E 4 |
| C8603 | C 3 | J8569 | E 3 |
| C8605 | B 4 | J8570 | E 2 |
| C8606 | B 4 | J8571 | E 4 |
| C8607 | C 3 | J8572 | E 4 |
| C8608 | E 2 | J8573 | C 2 |
| C8609 | E 4 | J8574 | C 3 |
| C8610 | D 4 | J8575 | E 1 |
| C8611 | D 4 | J8576 | C 4 |
| C8613 | E 3 | J8601 | E 4 |
| C8614 | D 3 | J8602 | D 4 |
| C8615 | E 1 | J8603 | B 2 |
| C8616 | E 3 | J8604 | C 1 |
| CN851 | A 1 | J8605 | C 2 |
| CN861 | E 1 | J8606 | E 2 |
| CN871 | B 2 | J8607 | C 2 |
| CN872 | C 1 | J8608 | E 2 |
| D8501 | B 2 | J8610 | D 2 |
| D8502 | B 3 | J8611 | D 3 |
| D8604 | D 4 | J8612 | D 2 |
| D8605 | D 4 | Q8586 | A 3 |
| D8606 | D 2 | Q8587 | A 3 |
| D8607 | D 2 | Q8604 | E 2 |
| D8608 | D 3 | Q8605 | D 2 |
| D8609 | D 3 | R8502 | B 3 |
| D8610 | C 3 | R8504 | B 3 |
| D8611 | C 2 | R8505 | B 3 |
| D8612 | C 2 | R8508 | B 2 |
| D8613 | C 3 | R8509 | B 1 |
| IC861 | C 4 | R8510 | B 1 |
| IC862 | E 3 | R8522 | B 3 |
| J8501 | B 2 | R8524 | B 2 |
| J8502 | B 3 | R8525 | B 3 |
| J8503 | B 1 | R8528 | B 2 |
| J8504 | B 2 | R8529 | B 1 |
| J8505 | A 3 | R8530 | B 2 |
| J8506 | B 2 | R8571 | A 3 |
| J8507 | B 3 | R8572 | B 4 |
| J8508 | A 3 | R8591 | A 4 |
| J8509 | C 1 | R8592 | B 3 |
| J8510 | C 2 | R8601 | D 3 |
| J8511 | D 2 | R8602 | D 1 |
| J8512 | B 1 | R8609 | D 4 |
| J8513 | A 4 | R8611 | C 4 |
| J8514 | B 4 | R8612 | E 3 |
| J8515 | A 1 | R8613 | E 2 |
| J8516 | B 3 | R8614 | D 3 |
| J8517 | B 4 | R8615 | E 2 |
| J8518 | B 4 | R8620 | C 4 |
| J8519 | E 3 | R8621 | E 4 |
| J8531 | B 2 | R8624 | E 2 |
| J8532 | A 4 | R8625 | D 2 |
| J8533 | B 3 | R8626 | E 4 |
| J8534 | D 3 | R8627 | D 3 |
| J8535 | A 3 | R8630 | C 2 |
| J8536 | D 2 | R8631 | D 2 |
| J8537 | D 1 | TP861 | E 4 |
| J8538 | A 3 | | |

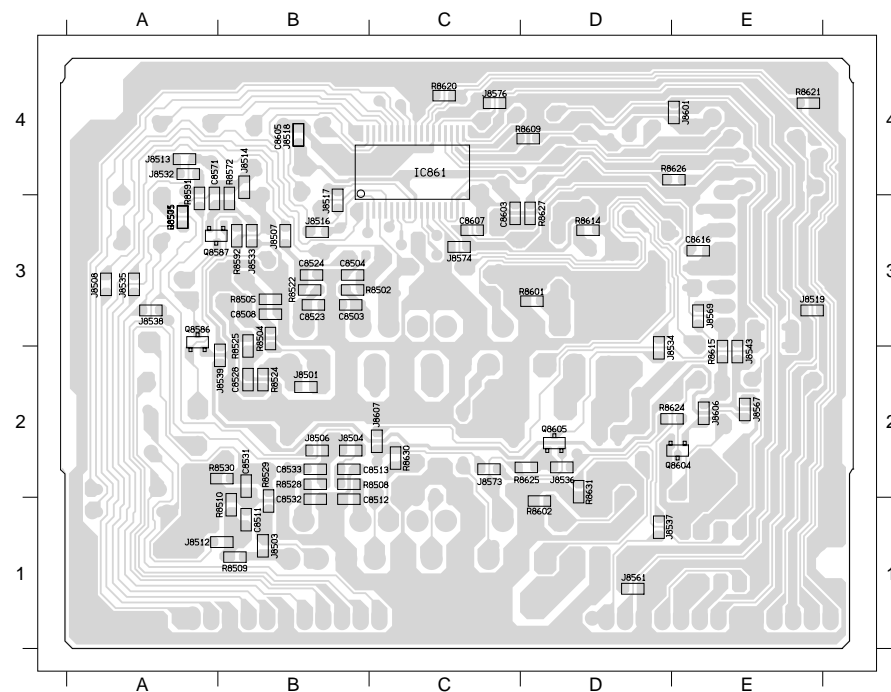
GV 9000: TB-1: Buchsenplatte / Socket Board

Reference	MC-A	TC-A	13
Oscillograms	4-14	PW-A	4-17
AD-A	13	SY-A	4
CP-1	4-11	TB-1	15
		VA-A	9

Seiten "4-..." - siehe Basis-Service-Manual
Pages "4-..." - see Main Service Manual



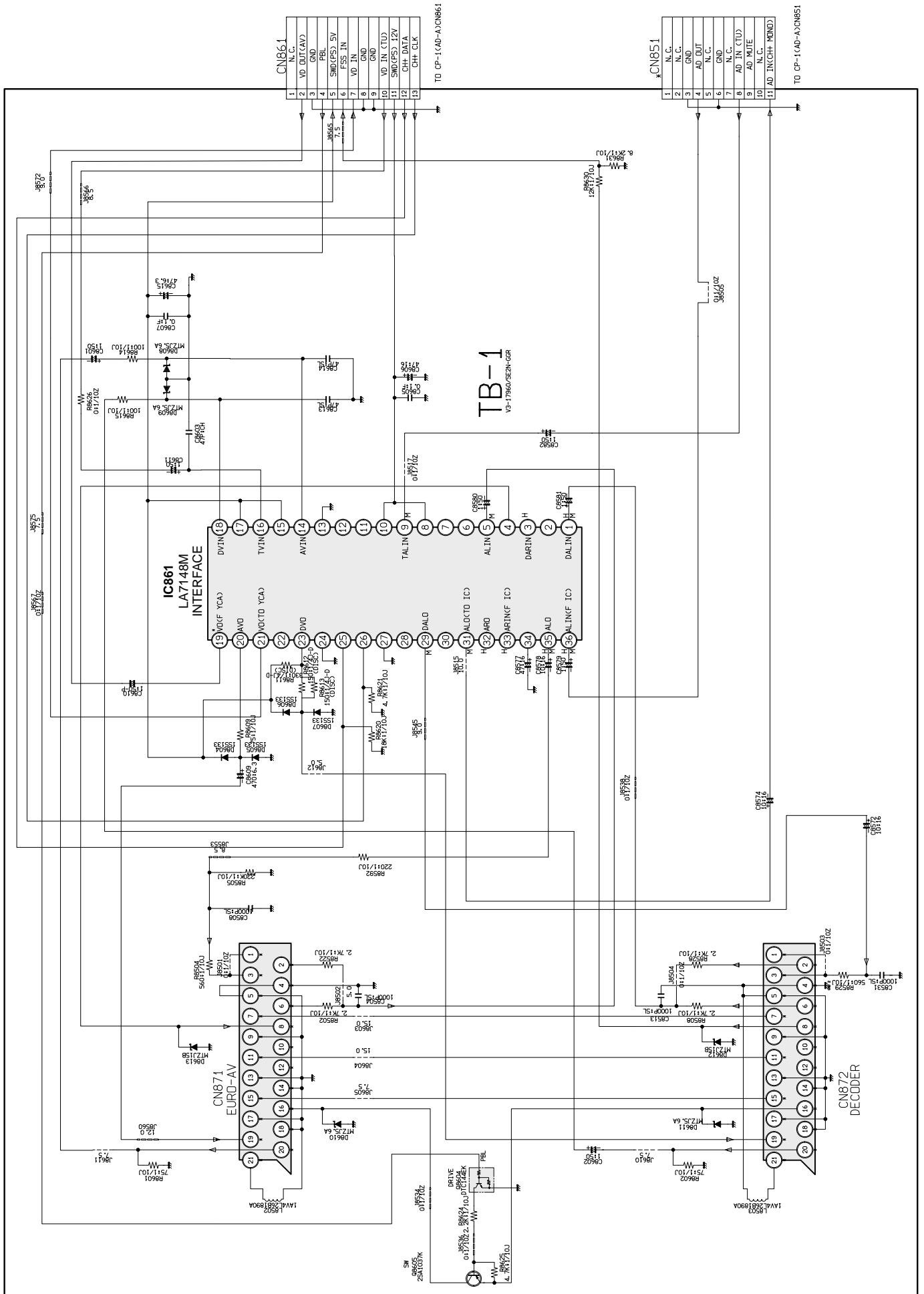
Ansicht von der Lötseite
View of Solder Side



SE 9100 SV: TB-1: Buchsenplatte / Socket Board

Reference	MC-A	TC-A
Oscillograms...4-14	5	13
AD-A	4-17	4-22
AD-1	4	7
CP-1	4-11	15
		9

Seiten "4-..." - siehe Basis-Service-Manual
Pages "4-..." - see Main Service Manual



Ersatzteilliste
Spare Parts List**GRUNDIG**

VIDEO

9 / 99**GV 9000**MATERIAL-NR. / PART NO.: 77400 892 5100
BESTELL-NR. / ORDER NO.: G.MH 52-00

POS. NR. POS. NO.	ABB. FIG.	MATERIAL-NR. PART NUMBER	ANZ. QTY.	BEZEICHNUNG (D)	DESCRIPTION (GB)
		77400 892 5100		GV 9000 KEIN E-TEIL	GV 9000 NO SPARE PART
0002.000	3	75988 061 0200	2	FUSS	FOOT
0003.000	3	75988 061 0400		GEH.-BODEN	BOTTOM
0006.000	3	75988 063 0000		FRONTPLATTE KPL. SCHWARZ	FRONT PANEL ASSY BLACK
0006.100	3	75988 060 0000		CASSETTENFACHKLAPPE	LIFT FLAP
0006.200	3	75988 060 8700		FEDER	SPRING
0006.500	3	75988 060 8400		KNOPF POWER, CHANNEL	BUTTON POWER, CHANNEL
0006.600	3	75988 060 8500		KNOPF REC, EJECT	BUTTON REC, EJECT
0006.700	3	75988 060 8600		KNOPF PLAY, STOP, FF, REW	BUTTON PLAY, STOP, FF, REW
0007.000	3	75988 060 8100		GEH. OBERTEIL	TOP COVER
0007.100	3	75988 060 8900	2	SCHRAUBE SPEZIAL	SCREW SPECIAL
0008.000	3	75988 062 0200		BUCHSENABDECKUNG	JACK COVER
0015.000	△	75988 009 5200		NETZKABEL	POWER CABLE
0020.000		75988 009 5300		HF-VERBINDUNGSKABEL	RF-CONNECTING CABLE
0021.000		72011 713 1000		FERNBEDIENUNG TP90V	REMOTE CONTROL TP90V
0025.000	△	75988 062 0000	X	LAUFWERK VC KEIN E-TEIL	TAPE DRIVE VC NO SPARE PART
0026.000	3	75988 060 9000		CASSETTENSCHACHT KPL	CASSETTE COMPARTMENT ASSY
0034.000	3	27599 005 3100		BANDTROMMEL KPL 2/O PAL SP	CYLINDER ASSY 2/O PAL SP
0050.000	△	27599 015 0000	X	LP-CHASSIS CP-A GV29VPS/GV9000 KEIN E-TEIL	PCB CHASSIS CP-A GV29VPS/GV9000 NO SPARE PART
0070.000	△	27599 002 8100	X	LP-BUCHSENPLATTE TB-1	LP-SOCKET BOARD TB-1
0080.000	△	75988 061 0000	X	SCHALTERPLATTE TM-1 KEIN E-TEIL	SWITCH BOARD TM-1 NO SPARE PART
0160.000		75988 060 7200		TUNER RF/TU/IF	TUNER RF/TU/IF
		72010 536 7000		BEDIENUNGSANLEITUNG GR	INSTRUCTION MANUAL GR
		72010 535 1500		SERVICE MANUAL D/GB	SERVICE MANUAL D/GB
		72010 535 1600		SERVICE MANUAL D/GB 1. ERGAENZUNG	SERVICE MANUAL D/GB 1ST SUPPLEMENT
		72010 800 0000		SERVICE MANUAL SICHERHEIT D/GB	SAFETY SERVICE MANUAL D/GB

X = SIEHE GESONDERTE E-LISTE

X = SEE SEPARATE PARTS LIST

Es gelten die Vorschriften und Sicherheitshinweise gemäß dem Service Manual "Sicherheit", Mat.-Nummer 72010 800 0000, sowie zusätzlich die eventuell abweichenden, landesspezifischen Vorschriften!



The regulations and safety instructions shall be valid as provided by the "Safety" Service Manual, part number 72010 800 0000, as well as the respective national deviations.

ÄNDERUNGEN VORBEHALTEN / SUBJECT TO ALTERATION

GRUNDIG

VIDEO

Ersatzteilliste
Spare Parts List**9 / 99****SE 9100 SV/PALERMO**MATERIAL-NR. / PART NO.: 77400 889 5100
BESTELL-NR. / ORDER NO.: G.MH 49-00

POS. NR. POS. NO.	ABB. FIG.	MATERIAL-NR. PART NUMBER	ANZ. QTY.	BEZEICHNUNG (D)	DESCRIPTION (GB)
		77400 889 5100		SE 9100 SV/PALERMO KEIN E-TEIL	SE 9100 SV/PALERMO NO SPARE PART
0002.000	3	75988 061 0200	2	FUSS	FOOT
0003.000	3	75988 061 0400		GEH.-BODEN	BOTTOM
0006.000	3	75988 060 4500		FRONTPLATTE KPL	FRONT PANEL ASSY
0006.100	3	75988 060 0000		CASSETTENFACHKLAPPE	LIFT FLAP
0006.200	3	75988 060 8700		FEDER	SPRING
0006.500	3	75988 060 8400		KNOPF POWER, CHANNEL	BUTTON POWER, CHANNEL
0006.600	3	75988 060 8500		KNOPF REC, EJECT	BUTTON REC, EJECT
0006.700	3	75988 060 8600		KNOPF PLAY, STOP, FF, REW	BUTTON PLAY, STOP, FF, REW
0007.000	3	75988 060 8100		GEH. OBERTEIL	TOP COVER
0007.100	3	75988 060 8900	2	SCHRAUBE SPEZIAL	SCREW SPECIAL
0008.000	3	75988 060 7300		BUCHSENABDECKUNG	JACK COVER
0015.000	△	75988 009 5200		NETZKABEL	POWER CABLE
0020.000		75988 009 5300		HF-VERBINDUNGSKABEL	RF-CONNECTING CABLE
0021.000		72011 713 1000		FERNBEDIENUNG TP90V	REMOTE CONTROL TP90V
0025.000	△	75988 062 0000	X	LAUFWERK VC KEIN E-TEIL	TAPE DRIVE VC NO SPARE PART
0026.000	3	75988 060 9000		CASSETTENSCHACHT KPL	CASSETTE COMPARTMENT ASSY
0034.000	3	27599 005 3100		BANDTROMMEL KPL 2/O PAL SP	CYLINDER ASSY 2/O PAL SP
0050.000	△	27599 011 0000	X	LP-CHASSIS CP-A GV9000SV/SE9100SV KEIN E-TEIL	PCB CHASSIS CP-A GV9000SV/SE9100SV NO SPARE PART
0070.000	△	27599 002 8000	X	LP-BUCHSENPLATTE TB-1	LP-SOCKET BOARD TB-1
0080.000	3	75988 061 0000	X	SCHALTERPLATTE TM-1 KEIN E-TEIL	SWITCH BOARD TM-1 NO SPARE PART
0160.000	3	75988 060 7200		TUNER RF/TU/IF	TUNER RF/TU/IF
		72010 536 4000		BEDIENUNGSANLEITUNG DK/S/N	INSTRUCTION MANUAL DK/S/N
		72010 536 4100		BEDIENUNGSANLEITUNG D/F/NL/I	INSTRUCTION MANUAL D/F/NL/I
		72010 535 1500		SERVICE MANUAL D/GB/F	SERVICE MANUAL D/GB/F
		72010 535 1600		SERVICE MANUAL D/GB 1. ERGAENZUNG	SERVICE MANUAL D/GB 1ST SUPPLEMENT
		72010 800 0000		SERVICE MANUAL SICHERHEIT D/GB	SAFETY SERVICE MANUAL D/GB

X = SIEHE GESONDERTE E-LISTE

X = SEE SEPARATE PARTS LIST

Es gelten die Vorschriften und Sicherheitshinweise gemäß dem Service Manual "Sicherheit", Mat.-Nummer 72010 800 0000, sowie zusätzlich die eventuell abweichenden, landesspezifischen Vorschriften!



The regulations and safety instructions shall be valid as provided by the "Safety" Service Manual, part number 72010 800 0000, as well as the respective national deviations.

Btx *32700#

ÄNDERUNGEN VORBEHALTEN / SUBJECT TO ALTERATION

Ersatzteilliste
Spare Parts List

4 / 99

GRUNDIG

VIDEO

LP-CHASSIS CP-1

GV9000/SE9100SV

MATERIAL-NR. / PART NO.: 27599 011 0000

POS. NR. POS. NO.	ABB. FIG.	MATERIAL-NR. PART NUMBER	ANZ. QTY.	BEZEICHNUNG D	DESCRIPTION GB
----------------------	--------------	-----------------------------	--------------	------------------	-------------------

27599 011 0000 LP-CHASSIS CP-1
KEIN E-TEIL / GPCB CHASSIS CP-1
NO SPARE PART / G

POS. NR. POS. NO.	MATERIAL-NR. PART NUMBER	BEZEICHNUNG DESCRIPTION	POS. NR. POS. NO.	MATERIAL-NR. PART NUMBER	BEZEICHNUNG DESCRIPTION
A 07001	75988 060 1800	FLUORESCENTROEHRE FLUORESCENCE TUBE	D 07009	83092 301 3300	DIODE 1 SS 133
C 05001	△ 75988 060 3200	KONDENS 0.068UF 275 V	D 07011	83092 301 3300	DIODE 1 SS 133
C 05002	△ 75988 060 3200	KONDENS 0.068UF 275 V	D 07014	83092 301 3300	DIODE 1 SS 133
C 05005	△ 75988 060 3300	KONDENS CER 1000P 250 V	D 07015	83092 301 3300	DIODE 1 SS 133
C 05007	△ 75988 060 3300	KONDENS CER 1000P 250 V	D 07016	83092 301 3300	DIODE 1 SS 133
D 01001	83092 301 3300	DIODE 1 SS 133	D 07017	83092 301 3300	DIODE 1 SS 133
D 01007	83092 301 3300	DIODE 1 SS 133	D 07018	83092 301 3300	DIODE 1 SS 133
D 01008	83092 301 3300	DIODE 1 SS 133	D 07019	83092 301 3300	DIODE 1 SS 133
D 03001	83092 301 3300	DIODE 1 SS 133	D 07023	83092 301 3300	DIODE 1 SS 133
D 03002	83092 301 3300	DIODE 1 SS 133	D 07029	83099 444 0200	LE DIODE TLHG 4400/4401 T
D 03401	83097 071 3500	Z DIODE 33 B 0,5W	D 08001	75988 060 2500	DIODE FOTO PN205.SN
D 03501	83092 301 3300	DIODE 1 SS 133	D 08002	75988 060 2500	DIODE FOTO PN205.SN
D 03502	83092 301 3300	DIODE 1 SS 133	D 08003	75988 060 2600	LED LN59LT.SL
D 05001	75988 060 3400	DIODE DB155G-S	D 08604	83092 301 3300	DIODE 1 SS 133
D 05002	75988 060 3500	DIODE DSK10E-BT	D 08605	83092 301 3300	DIODE 1 SS 133
D 05011	75988 060 3600	DIODE ERA38-04-V5	D 08606	83092 301 3300	DIODE 1 SS 133
D 05012	75988 060 3600	DIODE ERA38-04-V5	D 08607	83092 301 3300	DIODE 1 SS 133
D 05013	△ 75988 060 3700	OPTOKOPPLER PC123U2	D 08608	75988 060 6800	Z-DIODE MTZJ5.6A-T-77
D 05014	75988 060 3800	DIODE 1SS244-T-77	D 08609	75988 060 6800	Z-DIODE MTZJ5.6A-T-77
D 05015	75988 060 3800	DIODE 1SS244-T-77	D 08610	75988 060 6800	Z-DIODE MTZJ5.6A-T-77
D 05016	75988 060 3900	Z-DIODE MTZJ6.2B-T-77	D 08611	75988 060 6800	Z-DIODE MTZJ5.6A-T-77
D 05019	75988 060 3800	DIODE 1SS244-T-77	D 08612	75988 060 6900	Z-DIODE MTZJ15B-T-77
D 05101	75986 057 0100	DIODE ERC 81-004	D 08613	75988 060 6900	Z-DIODE MTZJ15B-T-77
D 05102	75988 060 4000	DIODE D2FS6	F 05001	△ 75988 060 8300	SICHERUNG T2.5AH 250V/FUSE
D 05103	75988 060 3800	DIODE 1SS244-T-77	IC 00101	75988 060 0200	IC LA71590M-MPB
D 05104	75988 060 3600	DIODE ERA38-04-V5	IC 00141	75988 060 2300	IC LC74793JM-MPB
D 05105	75988 060 0500	DIODE D1FL20U-4063	IC 00301	75988 060 1000	IC (KARICODE)
D 05107	75988 060 4100	Z-DIODE MTZJ5.6B-T-77	IC 00302	75988 060 1100	IC LB1643L
D 05108	75988 060 4100	Z-DIODE MTZJ5.6B-T-77	IC 00304	75988 060 1200	IC AT24C16-10PC
D 05109	75988 060 4100	Z-DIODE MTZJ5.6B-T-77	IC 00305	75988 060 9800	IC BMR 03H-01
D 05110	75988 060 4200	Z-DIODE MTZJ12A-T-77	IC 00501	75988 060 4700	IC MA3810-4105
D 05111	75988 060 4300	Z-DIODE MTZJ6.8A-T-77	IC 00511	75988 060 4800	IC UPC1093J-T
D 05112	75988 060 3600	DIODE ERA38-04-V5	IC 00512	75988 060 4900	IC PQ09RD11
D 05115	75988 060 3800	DIODE 1SS244-T-77	IC 00701	75988 044 0600	IC MN12510F
D 05116	75987 524 0300	DIODE RD 24 M-T 1 B 3	IC 00861	75988 060 7000	IC LA7148M-MPB
D 05118	75954 020 2100	DIODE RB 441 Q	L 01002	75981 310 6500	DR 0207 68UH 5%
D 05119	75954 020 2100	DIODE RB 441 Q	L 01003	75981 310 6200	DR 0207 120UH 5%
D 05120	75954 020 2100	DIODE RB 441 Q	L 01004	75988 060 0300	SPULE 1UH 10%/COIL
D 05125	75988 060 3900	Z-DIODE MTZJ6.2B-T-77	L 01005	75988 060 0400	SPULE 100UH 5%/COIL
D 07001	83092 301 3300	DIODE 1 SS 133	L 02004	75988 060 0400	SPULE 100UH 5%/COIL
D 07002	83092 301 3300	DIODE 1 SS 133	L 03010	75988 060 1500	SPULE/COIL
D 07003	83092 301 3300	DIODE 1 SS 133	L 03061	75988 060 1600	SPULE 1.1UH/COIL
D 07008	83092 301 3300	DIODE 1 SS 133	L 03301	75981 309 2800	DR 10UH 10%

Btx *32700#

ÄNDERUNGEN VORBEHALTEN / SUBJECT TO ALTERATION

POS. NR. POS. NO.	MATERIAL-NR. PART NUMBER	BEZEICHNUNG DESCRIPTION	POS. NR. POS. NO.	MATERIAL-NR. PART NUMBER	BEZEICHNUNG DESCRIPTION
L 05001	△ 75988 060 5000	FILTER LINE	RR 00701	75988 060 2000	IR EMPFÄNGER KPL. IR RECEIVER CPL
L 05101	75988 060 5100	SPULE 10UH 10%/COIL	S 07002	75988 060 2100	SCHALTER DRUCK 1 P CHUP
L 05102	75988 060 5100	SPULE 10UH 10%/COIL	S 07003	75988 060 2100	SCHALTER DRUCK EJECT
L 08502	75988 060 7100	SPULE 0.75UH/COIL	S 07004	75988 060 0900	SCHALTER DRUCK CH DOWN
L 08503	75988 060 7100	SPULE 0.75UH/COIL	S 07006	75988 060 2100	SCHALTER DRUCK POWER
PC 00801	75988 060 2700	OPTOKOPPLER SG-269	S 07010	75988 060 2100	SCHALTER DRUCK REC
PC 00802	75988 060 2700	OPTOKOPPLER SG-269	S 08001	75988 060 7800	SCHALTER MODE MODE
PR 00511	△ 75988 060 5200	SICHERUNG IC 1.0 A 50 V/FUSE	S 08002	75988 060 2800	SCHALTER DETECTOR SWITCH
PR 00512	△ 75988 060 5300	SICHERUNG 2 A 125 V/FUSE	T 05001	△ 75988 060 6300	TRANS POWER PULSE
PR 00513	△ 75988 060 5400	SICHERUNG 1.25 A 125 V/FUSE	X 01002	83821 350 0400	QUARZ 4,433619 MHZ Q 135
Q 01001	75987 431 4800	SMD TRANS. 2 SC 2412 K-R	X 03001	75981 346 7900	QUARZ 32 KHZ ZYL
Q 01002	75984 087 0000	SMD TRANS. 2 SC 2413 K-P	X 03002	75981 316 3600	QUARZ 14,31818 MHZ AT 49
Q 01003	75987 431 4800	SMD TRANS. 2 SC 2412 K-R	X 07001	75987 588 5600	CER.RES. CST 4,00 MGHZ
Q 01004	75987 431 4200	SMD TRANS. 2 SA 1037 K-R	Y 05001	09621 113 0200	SICHERUNGSHALTER
Q 01005	75987 431 4800	SMD TRANS. 2 SC 2412 K-R	Y 05002	09621 113 0200	SICHERUNGSHALTER FUSE HOLDER
Q 01006	75987 431 4800	SMD TRANS. 2 SC 2412 K-R	Y 07002	75988 060 1700	HALTER FL/HOLDER
Q 01007	75987 431 4800	SMD TRANS. 2 SC 2412 K-R	Y 07003	75988 060 2200	HALTER LED/HOLDER
Q 01011	83013 751 1400	SMD TRANS.DTC 114 EK	Y 08001	75988 060 2900	HALTER LED VC/HOLDER
Q 01012	75987 431 4200	SMD TRANS. 2 SA 1037 K-R	Y 08002	75988 060 3000	HALTER END SENSOR VC/HOLDER
Q 01013	75984 087 0000	SMD TRANS. 2 SC 2413 K-P	Y 08003	75988 060 3000	HALTER END SENSOR VC/HOLDER
Q 01401	75987 431 4200	SMD TRANS. 2 SA 1037 K-R	W 00002	75988 060 7700	FLEXIBLE LEITUNG SCN351-MH
Q 01801	83013 751 1400	SMD TRANS.DTC 114 EK	W 00005	75988 060 8000	FLEXIBLE LEITUNG SCN 701-S701 FLEXIBLE CABLE
Q 01802	75987 431 4800	SMD TRANS. 2 SC 2412 K-R			
Q 02001	75954 061 9300	TRANSISTOR 2 SA 1318-T			
Q 02002	75987 377 5100	TRANS. 2 SD 734 STD 7 34+G			
Q 02003	75954 061 9200	TRANSISTOR 2 SC 3331-T			
Q 02004	75954 061 9200	TRANSISTOR 2 SC 3331-T			
Q 02005	75954 061 9300	TRANSISTOR 2 SA 1318-T			
Q 02371	75988 060 0600	TRANS TR DTC343TK T96			
Q 02372	75988 060 0700	TRANS TR DTA144EK-T96			
Q 03007	75987 431 4800	SMD TRANS. 2 SC 2412 K-R			
Q 03008	75987 431 4800	SMD TRANS. 2 SC 2412 K-R			
Q 03009	75987 431 4200	SMD TRANS. 2 SA 1037 K-R			
Q 03010	75987 431 4200	SMD TRANS. 2 SA 1037 K-R			
Q 03061	75987 431 4200	SMD TRANS. 2 SA 1037 K-R			
Q 03062	75987 431 4200	SMD TRANS. 2 SA 1037 K-R			
Q 03065	75987 431 4800	SMD TRANS. 2 SC 2412 K-R			
Q 03303	75987 431 4200	SMD TRANS. 2 SA 1037 K-R			
Q 05002	75988 060 5500	TRANS 2SC4483-T-AN			
Q 05101	75988 060 0800	TRANS 2SC5070-AY			
Q 05102	75988 060 5600	TRANS 2SC4483-S-AN			
Q 05103	75988 060 6200	TRANS 2SC2274-F-AA			
Q 05104	75988 060 5600	TRANS 2SC4483-S-AN			
Q 05110	75988 060 5800	TRANS DTB1132K			
Q 05111	75988 060 0700	TRANS TR DTA144EK-T96			
Q 05112	75988 060 5900	TRANS DTC124EK-T-96			
Q 05113	75988 060 6000	TRANS DTC114EK-T96			
Q 05114	75988 060 6100	TRANS 2SC5070-AY			
Q 05115	75988 060 0700	TRANS TR DTA144EK-T96			
Q 05116	75988 060 5900	TRANS DTC124EK-T-96			
Q 05117	75988 060 6000	TRANS DTC114EK-T96			
Q 05120	75988 060 6200	TRANS 2SC2274-F-AA			
Q 08604	75988 060 0700	TRANS TR DTA144EK-T96			
Q 08605	75987 431 4200	SMD TRANS. 2 SA 1037 K-R			
R 3001	△ 87011 170 1300	NKS 2 3,3 OHM 5%			
R 3309	△ 75988 060 9500	NKS 680 OHM 1/4W			
R 5110	△ 87667 010 3500	KWS SI 27 OHM 5%			
R 5120	△ 87667 010 2500	KWS SI 10 OHM 5%			
R 5001	△ 75988 061 9700	WIDERSTAND 2,7 MOHM 1/2W			

Es gelten die Vorschriften und Sicherheitshinweise gemäß dem Service Manual "Sicherheit", Mat.-Nummer 72010 800 0000, sowie zusätzlich die eventuell abweichenden, landesspezifischen Vorschriften!



The regulations and safety instructions shall be valid as provided by the "Safety" Service Manual, part number 72010 800 0000, as well as the respective national deviations.

Btx *32700#

ÄNDERUNGEN VORBEHALTEN / SUBJECT TO ALTERATION

GRUNDIGErsatzteilliste
Spare Parts List

VIDEO

4 / 99

ALLE NICHT AUFGEFÜHRTEN E-TEILE
SIEHE E-LISTE LP-CHASSIS 27599 011 0000ALL PARTS NOT LISTED REFER TO
PARTS-LIST LP-CHASSIS 27599 011 0000LP-CHASSIS CP-A
GV 29 VPS/GV9000

MATERIAL-NR. / PART NO.: 27599 015 0000

POS. NR. POS. NO.	ABB. FIG.	MATERIAL-NR. PART NUMBER	ANZ. QTY.	BEZEICHNUNG (D)	DESCRIPTION (GB)
		27599 015 0000		LP-CHASSIS CP-A GV29VPS KEIN E-TEIL / G	PCB CHASSIS CP-A GV29VPS NO SPARE PART / G

POS. NR. POS. NO.	MATERIAL-NR. PART NUMBER	BEZEICHNUNG DESCRIPTION	POS. NR. POS. NO.	MATERIAL-NR. PART NUMBER	BEZEICHNUNG DESCRIPTION
D 01005	83092 301 3300	DIODE 1 SS 133			
Q 01008	75987 431 4200	SMD TRANS. 2 SA 1037 K-R			
Q 01009	75987 431 4800	SMD TRANS. 2 SC 2412 K-R			

Es gelten die Vorschriften und Sicherheitshinweise gemäß dem Service Manual "Sicherheit", Mat.-Nummer 72010 800 0000, sowie zusätzlich die eventuell abweichenden, landesspezifischen Vorschriften!



The regulations and safety instructions shall be valid as provided by the "Safety" Service Manual, part number 72010 800 0000, as well as the respective national deviations.

ÄNDERUNGEN VORBEHALTEN / SUBJECT TO ALTERATION

Btx *32700#

GRUNDIGErsatzteilliste
Spare Parts List

VIDEO

4 / 99

LP-BUCHSENPLATTE TB-1
LP-SOCKET BOARD TB-1

MATERIAL-NR. / PART NO.: 27599 002 8000/8200

POS. NR. POS. NO.	ABB. FIG.	MATERIAL-NR. PART NUMBER	ANZ. QTY.	BEZEICHNUNG (D)	DESCRIPTION (GB)
		27599 002 8000 27599 002 8200		LP-BUCHSENPLATTE TB-1 LP-BUCHSENPLATTE TB-1	LP-SOCKET BOARD TB-1 LP-SOCKET BOARD TB-1

POS. NR. POS. NO.	MATERIAL-NR. PART NUMBER	BEZEICHNUNG DESCRIPTION	POS. NR. POS. NO.	MATERIAL-NR. PART NUMBER	BEZEICHNUNG DESCRIPTION
CN 00851	75988 028 0700	STECKVERBINDER 11P CONNECTOR			
CN 00861	75988 062 1000	STECKER 13 POL/PLUG			
CN 00871	75988 062 1100	EURO-AV BUCHSE 21 POL EURO-AV SOCKET 21P			
D 08604	83092 301 3300	DIODE 1 SS 133			
D 08605	83092 301 3300	DIODE 1 SS 133			
D 08606	83092 301 3300	DIODE 1 SS 133			
D 08607	83092 301 3300	DIODE 1 SS 133			
D 08608	75988 060 6800	Z-DIODE MTZJ 5.6 A			
D 08609	75988 060 6800	Z-DIODE MTZJ 5.6 A			
D 08610	75988 060 6800	Z-DIODE MTZJ 5.6 A			
D 08611	75988 060 6800	Z-DIODE MTZJ 5.6 A			
D 08612	75988 060 6900	Z-DIODE MTZJ15B-T-77			
D 08613	75988 060 6900	Z-DIODE MTZJ15B-T-77			
IC 00861	75988 060 7000	SMD-IC LA7148M-MPB			
Q 08604	83023 661 4400	SMD-TRANS.DTC 144 EK			
Q 08605	75987 431 4200	SMD TRANS. 2 SA 1037 K-R			
W 00002	75988 060 7000	SMD-IC LA7148M-MPB			
W 00005	75988 060 8000	FLEXIBLE LEITUNG SCN701-S FLEXIBLE CABLE			

Es gelten die Vorschriften und Sicherheitshinweise gemäß dem Service Manual "Sicherheit", Mat.-Nummer 72010 800 0000, sowie zusätzlich die eventuell abweichenden, landesspezifischen Vorschriften!



The regulations and safety instructions shall be valid as provided by the "Safety" Service Manual, part number 72010 800 0000, as well as the respective national deviations.

ÄNDERUNGEN VORBEHALTEN / SUBJECT TO ALTERATION

Btx *32700#

GRUNDIGErsatzteilliste
Spare Parts List

VIDEO

4 / 99

ALLE NICHT AUFGEFÜHRTE E-TEILE
SIEHE E-LISTE LP-BUCHSENPLATTE
27599 002 8000
ALL PARTS NOT LISTED REFER TO
PARTS-LIST LP-SOCKET BOARD
27599 002 8000

LP-BUCHSENPLATTE TB-1
LP-SOCKET BOARD TB-1

MATERIAL-NR. / PART NO.: 27599 002 8100

POS. NR. POS. NO.	ABB. FIG.	MATERIAL-NR. PART NUMBER	ANZ. QTY.	BEZEICHNUNG (D)	DESCRIPTION (GB)
		27599 002 8100		LP-BUCHSENPLATTE TB-1	LP-SOCKET BOARD TB-1

POS. NR. POS. NO.	MATERIAL-NR. PART NUMBER	BEZEICHNUNG DESCRIPTION
CN 00851	75988 062 1200	STECKER 8 POL/PLUG
CN 00852	75988 062 1300	STECKER 9 POL/PLUG

POS. NR. POS. NO.	MATERIAL-NR. PART NUMBER	BEZEICHNUNG DESCRIPTION
----------------------	-----------------------------	----------------------------

Es gelten die Vorschriften und Sicherheitshinweise gemäß dem Service Manual "Sicherheit", Mat.-Nummer 72010 800 0000, sowie zusätzlich die eventuell abweichenden, landesspezifischen Vorschriften!



The regulations and safety instructions shall be valid as provided by the "Safety" Service Manual, part number 72010 800 0000, as well as the respective national deviations.

Btx *32700#

ÄNDERUNGEN VORBEHALTEN / SUBJECT TO ALTERATION

GRUNDIGErsatzteilliste
Spare Parts List

VIDEO

4 / 99

SCHALTERPLATTE TM-1
SWITCH BOARD TM-1

MATERIAL-NR. / PART NO.: 75988 061 0000

POS. NR. POS. NO.	ABB. FIG.	MATERIAL-NR. PART NUMBER	ANZ. QTY.	BEZEICHNUNG (D)	DESCRIPTION (GB)
		75988 061 0000		SCHALTERPLATTE TM-1 KEIN E-TEIL / G	SWITCH BOARD TM-1 NO SPARE PART / G

POS. NR. POS. NO.	MATERIAL-NR. PART NUMBER	BEZEICHNUNG DESCRIPTION
----------------------	-----------------------------	----------------------------

POS. NR. POS. NO.	MATERIAL-NR. PART NUMBER	BEZEICHNUNG DESCRIPTION
----------------------	-----------------------------	----------------------------

S 07101	75988 060 7400	SCHALTER DRUCK 1P-1T
S 07102	75988 060 7400	SCHALTER DRUCK 1P-1T
S 07103	75988 060 7400	SCHALTER DRUCK 1P-1T
S 07105	75988 060 7400	SCHALTER DRUCK 1P-1T SWITCH PRESSURE

Es gelten die Vorschriften und Sicherheitshinweise gemäß dem Service Manual "Sicherheit", Mat.-Nummer 72010 800 0000, sowie zusätzlich die eventuell abweichenden, landesspezifischen Vorschriften!



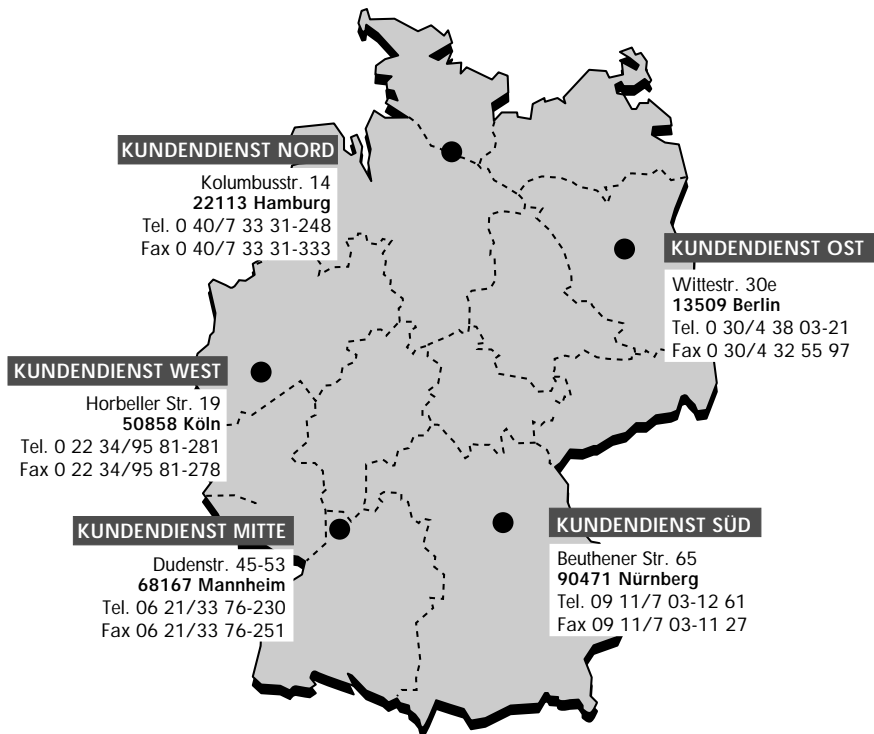
The regulations and safety instructions shall be valid as provided by the "Safety" Service Manual, part number 72010 800 0000, as well as the respective national deviations.

Btx *32700#

ÄNDERUNGEN VORBEHALTEN / SUBJECT TO ALTERATION

GRUNDIG

Kundendienst Deutschland



GRUNDIG

Kundendienst Europa

